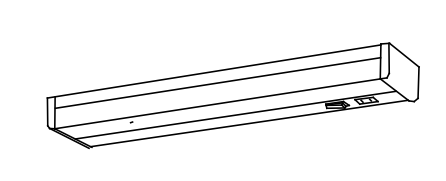


凡例		記号	
■	既設電灯分電盤	● K	熱線式自動スイッチ
—	LED・蛍光灯 天井付	(回路番号)	回路番号
—	LED・蛍光灯 壁付	① ~	回路番号
—	LED・蛍光灯 壁付	② ~	回路番号
○	LEDダウンライト 天井付	③ ~	回路番号
○	LEDダウンライト 天井付	④ ~	回路番号
●	適用スイッチ 大角型	(配管記号)	ケーブル記号
● L	適用スイッチ 大角型	—	露出配管記号
● a	適用スイッチ 大角型	—	ケーブル保護管記号
▲	調光スイッチ	—	ケーブル保護管記号
▽	熱線センサー付自動スイッチ	□	位置ボックス
▽	熱線センサー付自動スイッチ	○	露出ボックス
▽ F	熱線センサー付自動スイッチ	☒	フルボックス

注記	
1)	図中特記なき配管配線サイズは下記による。 (一般照明設備) EM-EEF 1.6-3C (1Cアース) 保護管 (PF16) EM-EEF 2.0-3C (1Cアース) 保護管 (PF22) EM-EEF 1.6-2C 保護管 (PF16) EM-EEF 1.6-3C 保護管 (PF16) EM-EEF 1.6-2C×2 保護管 (PF22) EM-EEF 1.6-3C (1Cアース) 保護管 (PF16) EM-CPEE 0.9-1P 保護管 (PF16) EM-EEF 1.6-3C (1Cアース) (E25) EM-EEF 1.6-3C (MM1A)
2)	接続図及び上記の保護管サイズは立上り引下げ部分のケーブル保護管を示す。
3)	防火区画及び防火上主要な開仕切り壁のケーブル貫通には、防火区画貫通処理を施すこと。

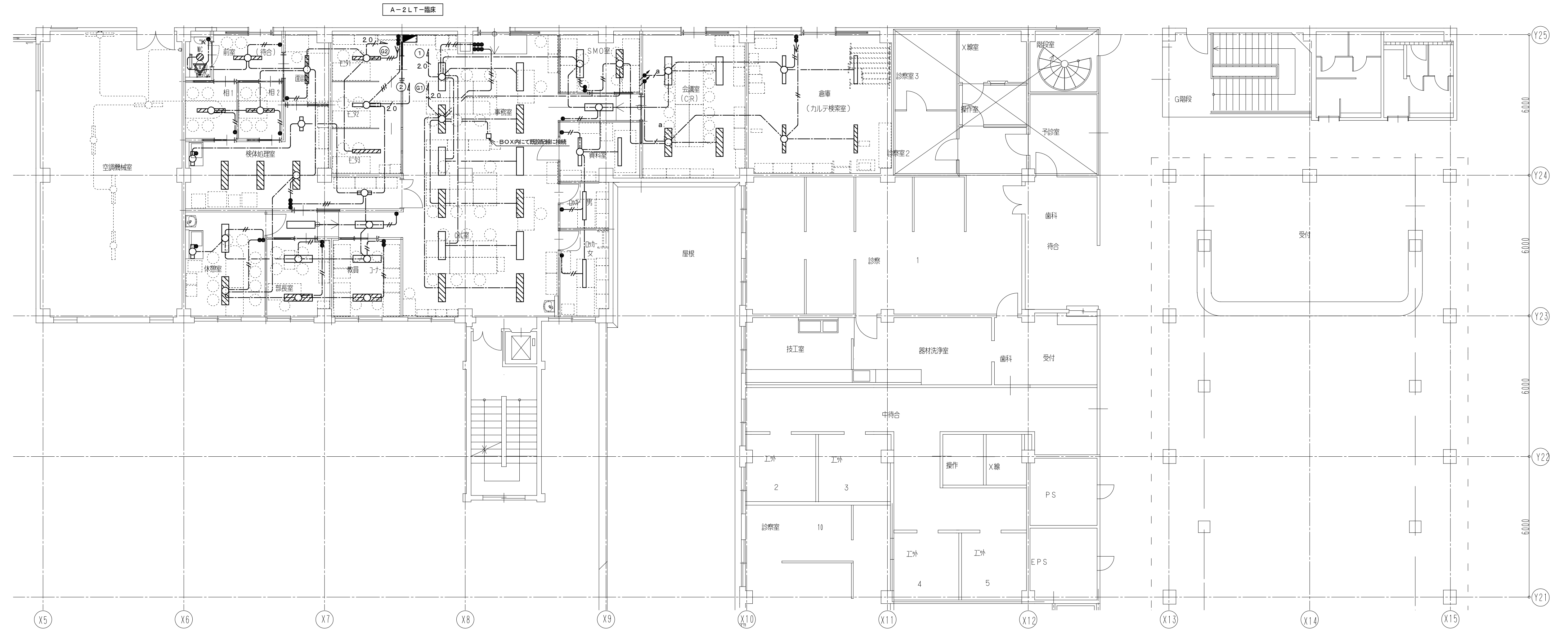
照明器具参考図

SP-1 LED棚下灯



昼白色 (5000K)・Ra83
器具光束980lm、消費電力12W、電圧100V
拡散タイプ、壁直付型・棚下直付型、コンセント付
カバー・プラスチック (乳白)
スイッチ付

パナソニック LGB52094 LE1相当品



WC CH: 2,600 LRS1-850LM 1	前室 (待合) CH: 2,700 LSS9-2350LM 1	面談室 CH: 2,600 LSS9-2350LM 1	SMO室 CH: 2,600 LSS9-4900LM 2	会議室 CH: 2,600 LSS9-4900LM (LZ) 4
相談室1 CH: 2,600 LSS9-2350LM 1	相談室2 CH: 2,600 LSS9-2350LM 1	モニタリング1~3 CH: 2,600 LSS9-2350LM 3	資料室 CH: 2,600 LSS9-2350LM 2	倉庫 CH: 2,600 LSS9-2350LM 4
検体処理室 CH: 2,600 LSS9-4900LM 3 SP-1 1 LSS9-800LM-2 2	部長室 CH: 2,600 LSS9-4990LM 2	教員コーナー CH: 2,600 LSS9-4900LM 2	ロッカー室 (男) CH: 2,600 LSS9-2350LM 1	
休憩室 CH: 2,600 LSS9-4900LM 2 SP-1 1		事務室・CRC室 CH: 2,600 LSS9-4900LM 15	ロッカー室 (女) CH: 2,600 LSS9-2350LM 1	

